



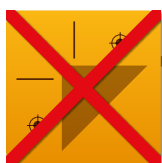
Résolution

La résolution de l'image doit être de 300 dpi (pixels par pouce).



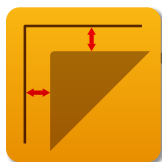
Format

De préférence, choisissez toujours d'enregistrer vos fichiers en PDF.



Traits de coupe

Veillez ne pas activer les traits de coupe et points de repérage lors de l'enregistrement de vos fichiers.



Fond perdu

Lors de la création de vos fichiers, ajoutez 3 mm de fond perdu de chaque côté de l'image.

Exemple : Si le format final d'une carte est de 88x63 mm, préparez un fichier de 94x69mm.



Profil colorimétrique

Nous utilisons le profil CMJN **Coated Fogra 39**.

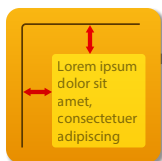
Conseil : pour obtenir une couleur noire profonde, composez-la à :

80% de cyan - 50% de magenta - 50% de jaune - 100% de noir



Vectōrisation du texte

Lorsque votre fichier contient du texte, veillez à toujours le vectoriser.



Placement du texte

Veillez à ne placer aucun texte à moins de 3mm des bords de votre format final.

Exemple : Si le format final d'une carte est de 88x63 mm, le texte devra se trouver dans une zone de 80x55mm.

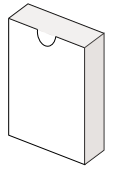


Poids des fichiers

Des fichiers trop lourds peuvent générer des difficultés à l'impression.

Voici quelques conseils supplémentaires pour éviter de surcharger vos images :

1. N'enregistrez pas de fichiers comportant des images pixellisées dans Illustrator ou Inkscape ;
2. Aplatissez les calques dans votre logiciel de création ;
3. Décochez l'option « Conserver les fonctions d'édition » si vous utilisez Photoshop ;
4. Si enregistrer en PDF alourdit votre fichier, optez pour un fichier JPEG de haute qualité ;
5. Si votre fichier est toujours trop lourd, diminuez la taille de votre document à l'échelle



Les étuis

Prérequis

- Toutes les recommandations de base s'appliquent pour les étuis.

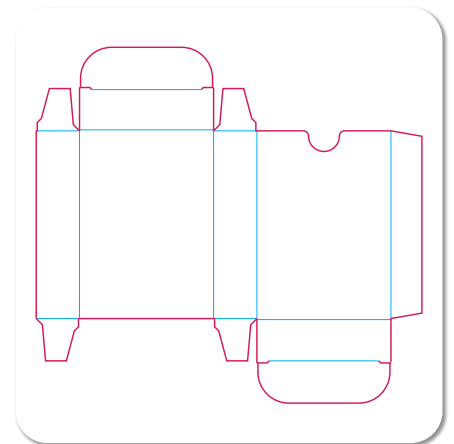


Fond perdu

Lors de la création de vos fichiers Étui, ajoutez au moins **6 mm** de fond perdu **tout autour du gabarit**.

Avant de créer vos fichiers Étui, nous avons besoin de connaître **le format** de celui-ci.

Nous vous remettons un gabarit semblable à l'exemple ci-contre. Ce gabarit vous permettra de savoir comment situer correctement vos images.



Exemple de fichier Étui



- étui.pdf
- Résolution 300 dpi
- Texte vectorisé
- Enregistré en CMJN Fogra 39
- 6 mm de débord autour du gabarit

Fichier valide !

